

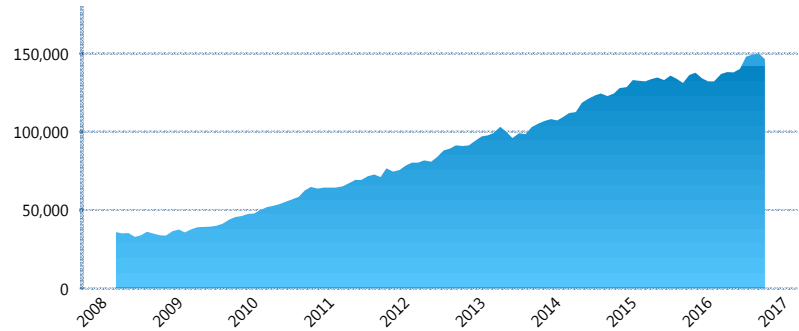
### I. INFORMACIÓN FINANCIERA

#### I) Detalles del Fondo

Detalles del Fondo	
Razón Social	Siefore SURA Básica 3, S.A. de C.V.
Inicio de Operaciones	03/03/2008
Tipo de Fondo	Básica
Clave Bolsa	SURASB3
Activos Administrados *	146,365
ISIN	MX54SU0F0029
Comisión Anual	1.07%
Administrador	Afore SURA, S.A. de C.V.
Director General	Lic. Enrique Ernesto Solórzano Palacio
Presidente del Consejo	Luis Fernando Ojalvo Prieto

#### Activos Administrados \*

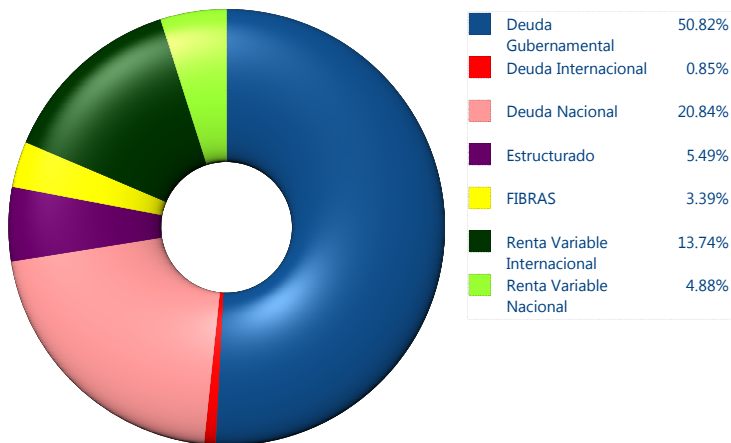
\$146,365



\*Cifras en millones de pesos

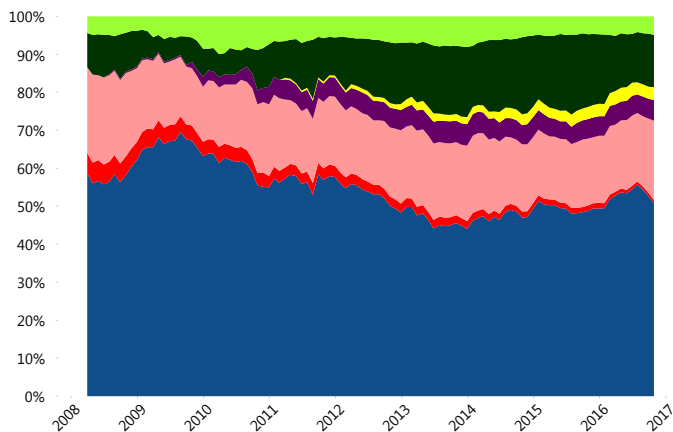
Contiene el efecto de fusiones, cortes transversales y transferencias por edad. Para mayor información consultar: <http://www.consar.gob.mx/gobmx/Aplicativo/Factsheets/EC/ECSAR.pdf>

#### II) Inversiones



Tipo de Instrumento	SURA (SB3)	Sistema Básicas 3**
<b>Renta Variable Nacional</b>	Renta Variable Nacional 4.88%	6.85%
<b>Total</b>	<b>4.88%</b>	<b>6.85%</b>
<b>Renta Variable Internacional</b>	Renta Variable Internacional 13.74%	12.98%
<b>Total</b>	<b>13.74%</b>	<b>12.98%</b>
<b>Mercancías</b>	Mercancías 0.00%	0.28%
<b>Total</b>	<b>0.00%</b>	<b>0.28%</b>
<b>FIBRAS</b>	FIBRAS 3.39%	2.13%
<b>Total</b>	<b>3.39%</b>	<b>2.13%</b>
<b>Estructurado</b>	Estructurados 5.49%	5.26%
<b>Total</b>	<b>5.49%</b>	<b>5.26%</b>
<b>Deuda Nacional</b>	Alimentos 0.54%	0.41%
	Automotriz 0.00%	0.03%
	Banca de Desarrollo 0.88%	2.04%
	Bancario 1.54%	1.27%
	Bebidas 0.26%	0.46%
	Cemento 0.00%	0.06%
	Centros Comerciales 0.13%	0.07%
	Consumo 0.06%	0.33%
	Deuda CP 0.00%	0.01%
	Empresas Productivas del Estado 2.81%	3.10%
	Estados 0.76%	0.68%
	Europesos 5.11%	3.29%
	Grupos Industriales 0.70%	0.74%
	Infraestructura 3.89%	3.06%
	Otros 0.74%	0.98%
	Papel 0.14%	0.12%
	Serv. Financieros 0.26%	0.24%
	Telecom 0.55%	1.51%
	Transporte 0.24%	0.28%
	Vivienda 2.21%	1.85%
<b>Total</b>	<b>20.84%</b>	<b>20.54%</b>
<b>Deuda Internacional</b>	Deuda Internacional 0.85%	0.67%
<b>Total</b>	<b>0.85%</b>	<b>0.67%</b>
<b>Deuda Gubernamental</b>	BONDESD 0.00%	0.98%
	BONOS 26.20%	18.49%
	BPA182 0.00%	0.01%
	BPAS 0.00%	0.04%
	CBIC 6.11%	3.80%
	CETES 0.00%	2.89%
	REPORTO 0.00%	1.05%
	UDIBONO 18.14%	22.70%
	UMS 0.37%	1.32%
<b>Total</b>	<b>50.82%</b>	<b>51.29%</b>
<b>Total</b>	<b>100.00%</b>	<b>100.00%</b>

#### Evolución de Inversiones



\*\*Considera las inversiones de todo el grupo de SIEFORES Básicas 3 Cifras al cierre de octubre de 2016

### III) Desempeño

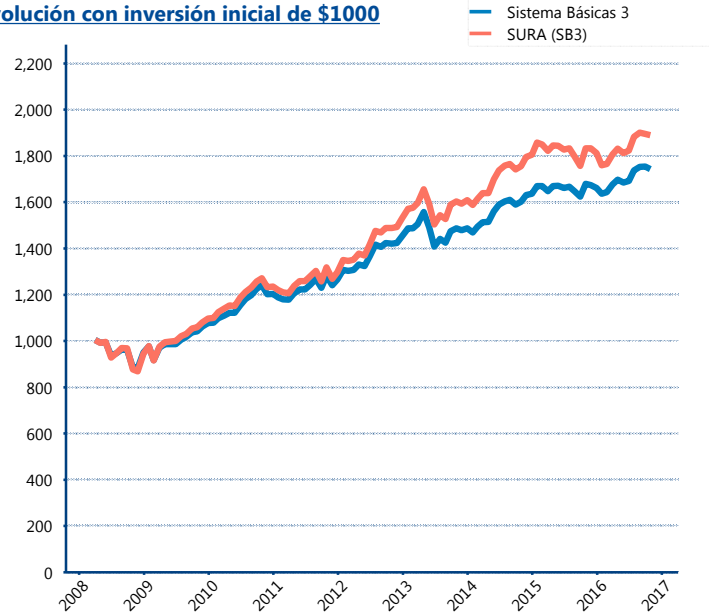
#### Rendimiento Bolsa

Tipo	SURA (SB3)	Sistema Básicas 3
1 año	2.87%	3.73%
2 años	3.47%	4.10%
3 años	5.49%	5.37%
5 años	7.24%	6.15%

#### Indicador de Rendimiento Neto

Siefore	IRN %
PensionISSSTE (SB3)	8.80%
<b>SURA (SB3)</b>	<b>8.46%</b>
Profuturo (SB3)	8.15%
Banamex (SB3)	8.00%
Principal (SB3)	7.58%
Metlife (SB3)	7.51%
Invercap (SB3)	7.40%
XXI-Banorte (SB3)	7.28%
Azteca (SB3)	7.19%
Coppel (SB3)	7.08%
Inbursa (SB3)	4.82%
<b>Promedio Simple</b>	<b>7.48 %</b>
<b>Promedio Ponderado</b>	<b>7.72 %</b>

#### Evolución con inversión inicial de \$1000



Construido con el precio de la Siefore registrado en la Bolsa Mexicana de Valores

### IV) Medidas de sensibilidad y riesgos

#### Evolución del Plazo Promedio Ponderado

